

Svatá

V křivoklátských lesích, jihozápadně od obce leží Vraní skála. Bulizníkový útvar nabízí z turistické plošiny a prostřednictvím železných kukátek úchvatné výhledy do krajiny. Ve Svaté se také poprvé i setkal Miroslav Tyrš a Jindřich Fügner, kteří přišli s myšlenkou založit Českou obec sokolskou.



Trubín

Název obce Trubín je spjat s pověstí o únosu knížete Jaromíra. Mezi kulturně historické dominanty obce patří nově zrekonstruovaná kaple sv. Jana Nepomuckého. Nad obcí se tyčí do výšky 370 m n. m. přírodní památka Trubínský vrch.



Trubská

Trubská se nachází těsně pod kopcem Na Vrších, ze severní strany je chráněna strží Dibežského potoka, z jižní strany Hořeckou roklí a ze strany západním vrcholem Dubová. Umístění obce nabízí překrásné výhledy do širokého okolí.



Vráž

Výrazným architektonickým prvkem obce Vráž je kostel sv. Bartoloměje vystavěný již ve 14. století. Dominantním prvkem této stavby je mohutná hranolová věž s dřátovou střešou, která je zcela mimořádně opatřena dvěma dvojrannými kříži.



Železná

Na západním okraji obce Železná se nachází památkově chráněný Kostel Nanebevzetí Panny Marie. Jedná se o v jádru gotický kostel přestavěný v roce 1777 do barokní podoby. Malebný kostelní areál navazuje na barokní faru.



Místní akční skupina MAS Mezi Hradý



Mezi hradý Karlštejn, Křivoklát a souhradím Točnick a Žebrák působí Místní akční skupina Mezi Hradý. Její území je rozmanité co do přírodních zajímavostí, kulturních památek a dalšího využití, které zaujme nejen turisty.

Místní akční skupina (zkratkou MAS) sdružuje občany, neziskové organizace, podnikatele a obce za účelem spolupráce na rozvoji vymezeného území. Základním cílem MAS je zlepšování kvality života a životního prostředí ve venkovských oblastech.

www.mezihrady.cz

[f @MeziHrady](https://www.facebook.com/MeziHrady)



Kde získáte turistické informace?

Spolkové a informační centrum Hýskov

www.infocentrumhyskov.cz

+420 702 125 578

Na Krětě 183
267 06 Hýskov

Berounsko

www.berounsko.net

[f @berounsko](https://www.facebook.com/berounsko)

[i @berounsko](https://www.instagram.com/berounsko)

Informační centrum keltské kultury

www.zameknizbor.cz

+420 606 027 133

Na Zámku 260
267 05 Nižbor

Kladensko a Slánsko

www.kladensko-slansko.cz

[f @kladenskoslansko](https://www.facebook.com/kladenskoslansko)

[i @kladenskoslansko](https://www.instagram.com/kladenskoslansko)

Vydáno s finančním příspěvím Středočeského kraje a Krajského sdružení NS MAS ČR Středočeského kraje.

Středočeský kraj

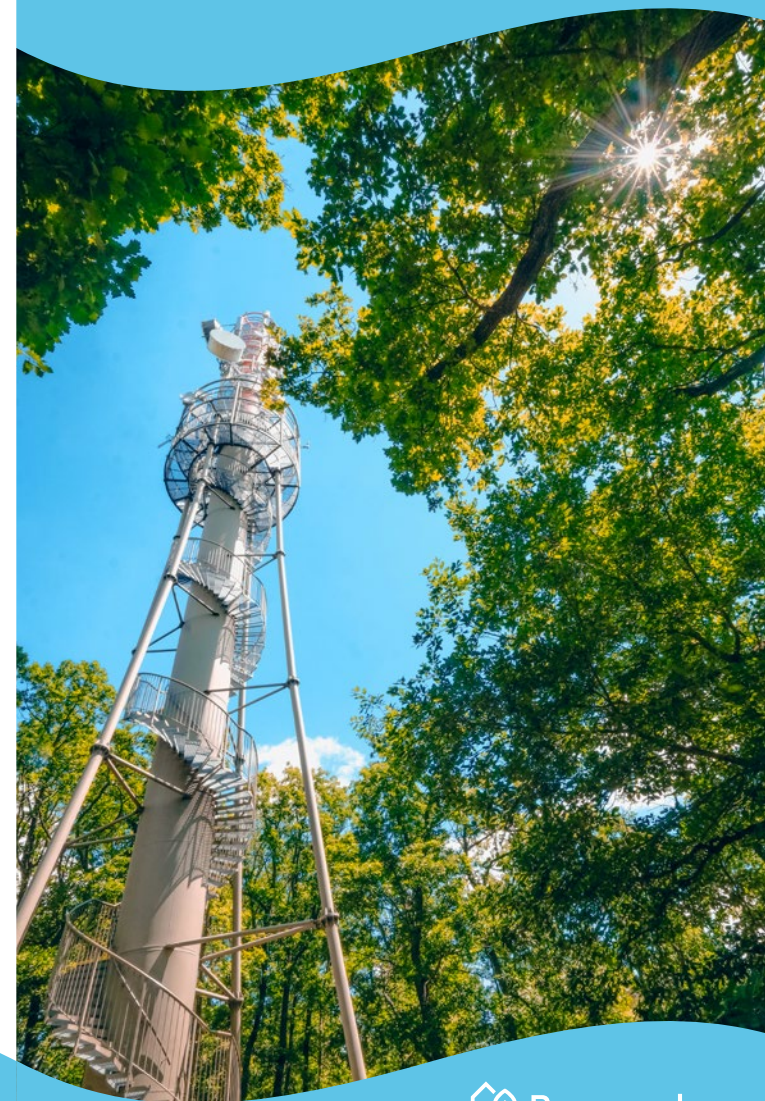


Střední Čechy

MEZI HRADY

MÍSTNÍ AKČNÍ SKUPINA MEZI HRADY

Turistické zajímavosti



Berounsko
z Křivoklátska na Karlštejn

Běleč

Zhruba 2 km jižně od obce, na okraji Národní přírodní rezervace Vůznice, lze navštívit památkově chráněnou zříceninu malého gotického hrádku Jenčov. Pravděpodobně byl založen Přemyslem Otakarem II. a sloužil jako lovecké sídlo.



Bratronice

Pod silnicí vedoucí z Bratronic do Dolního Bezděkova se nachází vojenský bunkr. Zachoval se díky svému umístění, při jeho odstřelu totiž hrozilo zničení silnice. Bunkr ve vybrané dny v roce zpřístupňuje Sládečkovu vlastivědné muzeum v Kladně.



Broumy

Významnou etapou v historii obce bylo období Schürerovské sklárny založené v roce 1599. Do dnešní doby se zachoval barokní dům broumského glassmistra. Sklo se sice v obci již dlouho nevyrobí, za to se tu vaří zlatavý mok v Pivovaru Matuška.



Červený Újezd

Do františkánského kláštera Hájek na okraji Červeného Újezdu vede poutní cesta s částečně zachovalými výklenkovými kapličkami až z pražské Lorety. V centru obce leží novodobý hrad s muzeem a skanzenem. Fanoušky retro videoher nadchne areál Arcade Hry.



Hředle

Naučná stezka Údolí ticha vede krajem obce od Stroupínského mlýna proti proudu Pařezového potoka. Celkem jedenáct naučných panelů přibližuje zdejší rostliny a živočichy. Oblast si v minulosti oblíbili i trampové a na dolním toku potoka založili osadu Rikatádo.



Hudlice

Hudlice se pyšní mimořádně památkově hodnotným roubeným domem, ve kterém se narodil významný český jazykovědec, překladatel a obroditel českého jazyka Josef Jungmann. Výhledy do Křivoklátska v obci nabízí Hudlická skála anebo rozhledna Máminka na nedaleké Krušné hoře.



Hýskov

Díky své poloze v údolí Berounky, uprostřed lesnaté krajiny, je obec vyhledávaným výchozím bodem do CHKO Křivoklátsko a rekreačním místem s říční pláží. V minulém století se v Hýskově narodil spisovatel František Nepil, jemuž je zasvěceno i zdejší muzeum.

Chrusterice

Ve stovkách metrů zpřístupněných chodeb Chrusterické šachty, bývalého železoružného dolu, je shromážděna řada unikátních exponátů připomínajících slavnou dobu hornictví. Součástí prohlídky je i jízda důlním vlakem. Kdo se netouží umazat, může navštívit zdejší výrobu kosmetiky Boemi.



Chyňava

Panoramatický pohled na CHKO Křivoklátsko a CHKO Český kras z výšky 24 metrů poskytují rozhledna Lhotka ve stejnojmenné místní části obce. V samotném centru Chyňavy na zpřístupněném Statku U Merlina mají svůj domov jak exotická, tak hospodářská a terarijní zvířata.



Kublov

V Kublově se narodil hudební skladatel a pedagog Josef Leopold Zvonař, autor písně Čechy krásné, Čechy mé. Expozici o jeho životě je možno shlédnout v památníku ve zdejší škole. V dolní části obce je k vidění exteriér Zvonařova rodného roubeného domku a jeho litinová busta.

Nenačovice

Více než 200 druhů výrobků čítá sortiment rodinné Sklářské huti Glasstar Nenačovice. Výhradně ruční výrobou skla se zde zabývají již od roku 1992. Návštěvníci zde mohou sklářům nahlédnout pod ruce či si zakoupit některý z výrobků.

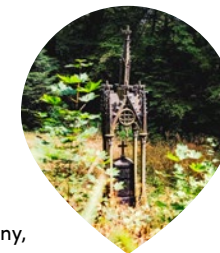


Nižbor

Dnešní nižborský zámek, původně hrad, nechal ve 13. století založit český král Přemysl Otakar II. V jeho prostorách se nachází expozice o keltské kultuře, která odkazuje k nedalekému oppidu ve Stradonicích. Od zámku je krásný pohled do údolí Berounky, kde leží rodinná sklárna Růckl.

Nový Jáchymov

Lesní hřbitov v Novém Jáchymově založený v roce 1831 je unikátním místem ticha a řemeslné krásy litinových náhrobků a křížů, které byly zhotoveny ve zdejších železárnách a slévárnách. Těžbu železné rudy v obci také připomíná industriální budova bývalé cáčovny, kde je dnes vinotéka.



Otročiněves

Historie obce Otročiněves je spjata s dobou prvních přemyslovských knížat, kdy však byla založena, se neví. Malebnou návěs v záhybu Habrového potoka lemují bývalé selské statky. Do roku 1929 se obec nazývala Otročin.

Svárov

Romantický výklad názvu obce poskytl Karel Jaromír Erben, který jej spojoval s pohanským bohem Svarohem. V obci lze navštívit rodinnou zážitkovou oslí farmu, která nabízí interaktivní programy v doprovodu oslíků jako je třeba komentovaná vycházka.

